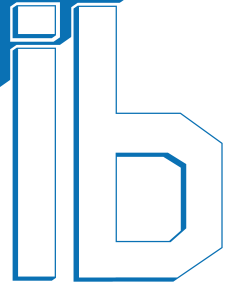


KANALSANIERUNG | INFO

Infoservice Ingenieurbüro Behringer & Partner



gegründet 1968

ERARBEITUNG GANZHEITLICHER SANIERUNGSKONZEPTE ALS GRUNDLAGE DER INSTANDHALTUNGS- UND FINANZIERUNGSPLANUNG

Wofür wird ein Sanierungskonzept benötigt?

Auf Grund fehlender Grundlagenermittlung werden zum Teil falsche Sanierungsmaßnahmen (Neubau, Renovierung, Reparatur) bzw. falsche Prioritäten getroffen. So werden beispielsweise Kanäle saniert, bei denen im Vergleich zu anderen, schadhafteren weniger Handlungsbedarf besteht, was einen ineffizienten Einsatz von Finanzmitteln für den Betreiber des Kanalnetzes zur Folge haben kann.

Neben der unterirdisch liegenden Entwässerungsleitung muss auch die gesamte Peripherie wie Oberfläche und andere Versorgungsträger in die gesamtheitliche Betrachtung mit eingehen.

Zusätzlich müssen neben den

- umweltrelevanten
- hydraulischen und
- baulichen

Aspekten auch die Gesamtwirtschaftlichkeit der Maßnahme im Sinne einer nachhaltigen Gebührengestaltung (Einnahmen / Ausgaben) aus kommunaler Sicht berücksichtigt werden.

Voraussetzung eines Sanierungskonzeptes

Voraussetzung für eine ganzheitliche Sanierungsplanung ist eine ausreichende Grundlagenermittlung (siehe Rückseite). Nur unter Berücksichtigung aller Rahmenbedingungen kann eine technisch und wirtschaftlich optimierte Sanierungs- und Finanzierungsplanung durchgeführt werden.

Ziel eines Sanierungskonzeptes

Ziel eines Sanierungskonzeptes ist es, die im Kanalnetz schadhafte Haltungen hinsichtlich ihrer hydraulischen Leistungsfähigkeit, ihres baulichen Zustandes und gegenüber den möglichen Sanierungsvarianten richtig zu bewerten und einzustufen. Nur durch eine gründliche Vorarbeit kann sicher gestellt werden, dass ein bestehendes Kanalnetz auch in Zukunft wirtschaftlich betrieben bzw. instand gesetzt werden kann.

Zertifizierter Kanal-Sanierungs-Berater

Beratung und Planung von Sanierungskonzepten erfolgen durch unseren „Zertifizierten Kanal-Sanierungs-Berater“.



Baulanderschliessung

Siedlungs-
wasserwirtschaftStraßen- &
Brückenbau

Wasserbau

Sanierungen

Hydraulische
Nachweise

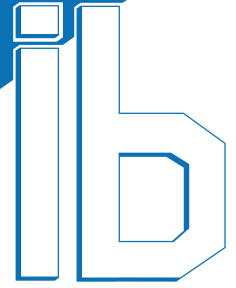
SiGeKo

Kommunales GIS

Ingenieurbüro
Behringer & PartnerMontglasstr. 10
D-84453 Mühldorf a. InnTel +49 (0)8631 7134
Fax +49 (0)8631 14331mail info@ib-behringer.de
url www.ib-behringer.de

KANALSANIERUNG | INFO

Infoservice Ingenieurbüro Behringer & Partner



gegründet 1968

GRUNDLAGENERHEBUNG UND DEREN VORGEHENSWEISE

1. Öffentliche Kanalanlagen (Hauptkanal + Hausanschlussleitungen)

- 1.1. TV-Inspektion gem. Isybau
- 1.2. Einarbeiten der TV-Inspektion in das GIS *1
- 1.3. Aktualisieren des Kanalkatasters
- 1.4. vorläufige Zustandsklassifizierung gem. Isybau
- 1.5. zusätzlich zur baulichen Untersuchung der einzelnen Stränge kommen
 - umweltrelevante Aspekte (z.B. Wasserschutzzonen, Grundwasserstände, Abwasserbeschaffenheit)
 - hydraulische Aspekte (Hydraulischer Nachweis)

2. Öffentlicher Straßenraum

- 2.1. Zustandserfassung gem. FGSV
- 2.2. Bewertung bzw. Klassifizierung des Straßenzustandes
- 2.3. Einarbeitung der Bewertung bzw. Klassifizierung in das GIS *1

3. Öffentliche Versorgungsleitungen (Gas, Wasser, Strom etc.)

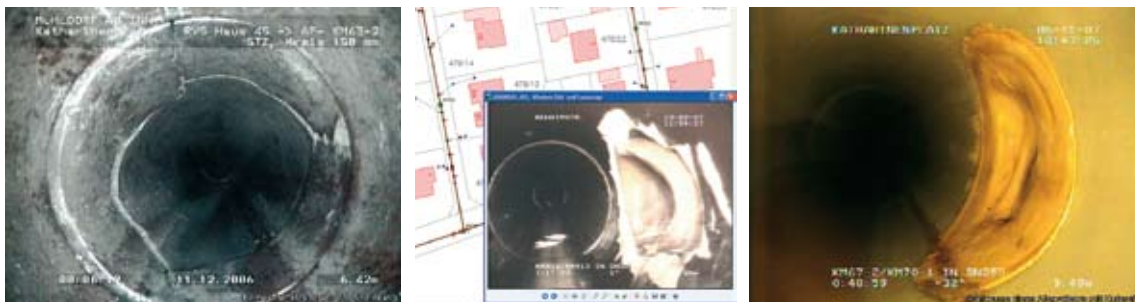
- 3.1. Zustandserfassung des gesamten Versorgungsnetzes (evtl. TV-Inspektion) wie z. B. Werkstoff, Durchmesser (Angaben Wassermeister)
- 3.2. Aktualisieren des Versorgungsnetzes
- 3.3. Einarbeiten der Ergebnisse in das GIS *1
- 3.4. Hydraulische Leistungsfähigkeit für WV

4. Hydraulische und geologische Grunddatenerhebung

- 4.1. Aufzeichnen von
 - Grundwasserständen
 - Wasserschutzzonen
- 4.2. Einarbeiten der Daten in das GIS *1



Basierend auf dieser Grundlage kann ein Sanierungskonzept erarbeitet werden, das auf die Anforderungen bzw. Bedürfnisse des jeweiligen Kanalnetzbetreibers zugeschnitten ist.



*1 Beim Einarbeiten der Daten in das GIS können weitere bekannte Parameter wie z. B. Kanalart, Baujahr, Unterbau von Verkehrsflächen usw., die für spätere Baumaßnahmen bzw. für Sanierungsverfahren von Bedeutung sein können eingearbeitet werden.

Baulanderschliessung

Siedlungs-
wasserwirtschaftStraßen- &
Brückenbau

Wasserbau

Sanierungen

Hydraulische
Nachweise

SiGeKo

Kommunales GIS

Ingenieurbüro
Behringer & PartnerMontglasstr. 10
D-84453 Mühldorf a. InnTel +49 (0)8631 7134
Fax +49 (0)8631 14331mail info@ib-behringer.de
url www.ib-behringer.de